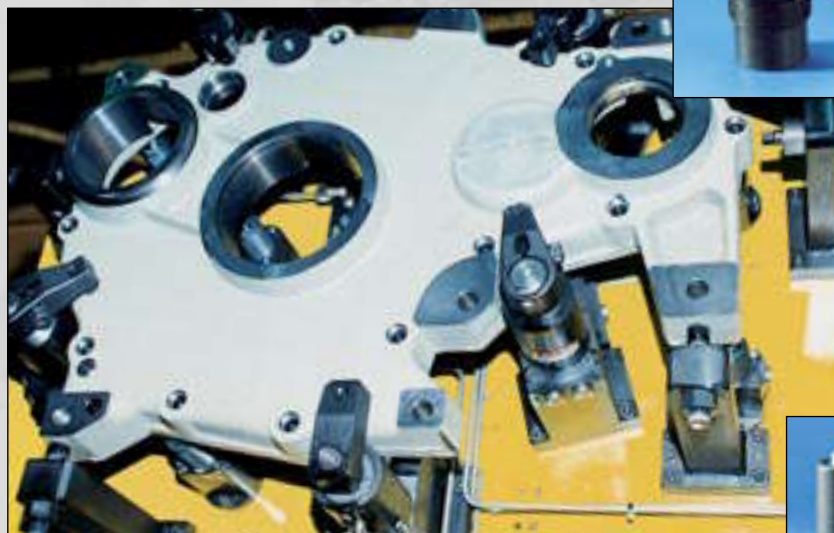
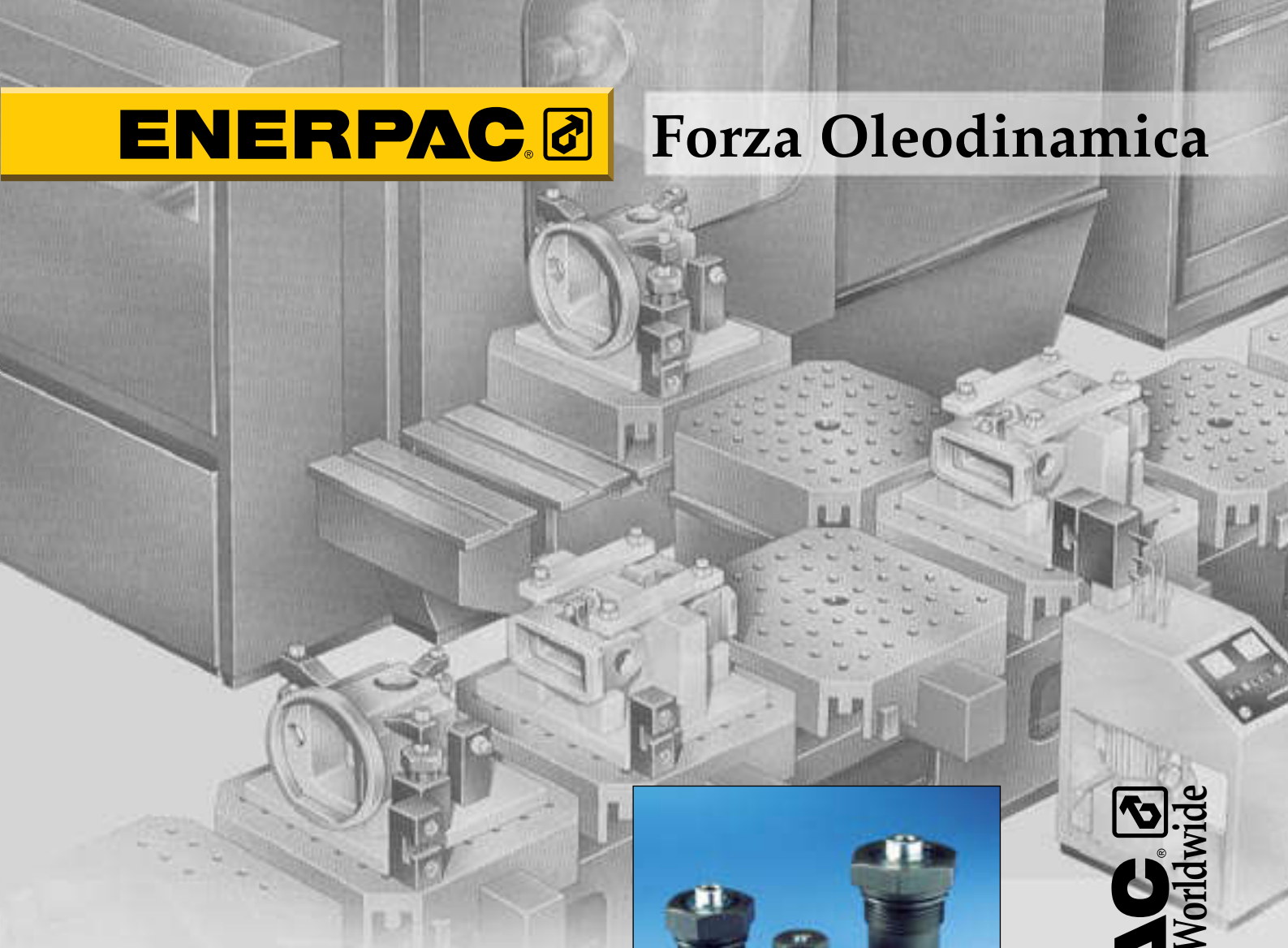


ENERPAC 

Forza Oleodinamica



ENERPAC 
Hydraulic Technology Worldwide

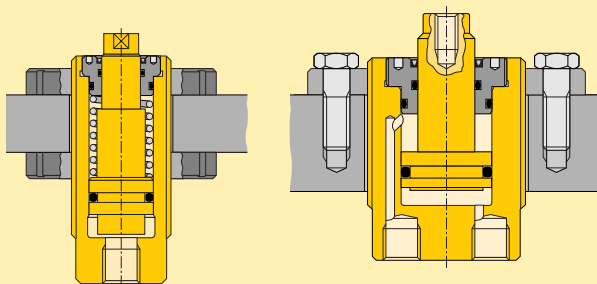
**Minicilindri da integrare nelle attrezzature,
per il posizionamento, il bloccaggio,
l'espulsione e la lavorazione del pezzo**

Minicilindri filettati *Applicazione e scelta*

Foto: CST-382, CST-572, CST-18252, CDT-18132, CDT-40252



► I minicilindri a corpo filettato garantiscono prestazioni eccellenti per tutte quelle applicazioni dove è necessario posizionare, bloccare o espellere un pezzo in condizioni ridotte di spazio. I modelli a doppio effetto sono indicati per le applicazioni dove sono richieste elevate prestazioni ed elevati standard produttivi.



■ Minicilindro filettato, montato su un supporto, utilizzato per posizionare il pezzo contro i riscontri fissi. I cilindri Enerpac a staffa rotante vengono poi attivati in sequenza per la fase di bloccaggio pezzo.



- Cilindri dal minimo ingombro e massime forze di bloccaggio.
- Compatti, possono essere inseriti in aree estremamente ristrette
- Completamente filettati, sono facilmente integrabili in qualsiasi attrezzatura di bloccaggio ed assemblaggio
- Trattamenti termici di carbonitrurazione e guarnizioni per un elevato numero di cicli senza manutenzione
- Gli steli dei cilindri, dotati di un foro filettato, consentono di utilizzare accessori standard o a disegno del cliente, agevolando il processo di bloccaggio
- I modelli a semplice effetto con ritorno a molla richiedono alimentazioni meno complesse
- I modelli a doppio effetto sono ideali per applicazioni che richiedono una forza e un controllo sulla corsa di ritorno

Scelta del prodotto

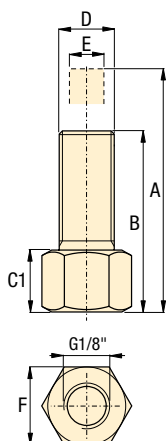
Forza del cilindro a 350 bar	Corsa	Modello	Area Effettiva		Capacità (olio)		
			spinta	trazione	spinta	trazione	
kN	mm		cm ²	cm ²	cm ³	cm ³	
spinta	trazione		spinta	trazione	spinta	trazione	
▼ A semplice effetto							
1,7	– 7	CST-272	0,52	–	0,36	–	
1,7	– 10	CST-2102	0,52	–	0,52	–	
1,7	– 13	CST-2132	0,52	–	0,67	–	
5,3	– 7	CST-572	1,55	–	1,08	–	
5,3	– 13	CST-5132	1,55	–	2,01	–	
5,3	– 19	CST-5192	1,55	–	2,94	–	
5,3	– 25	CST-5252	1,55	–	3,87	–	
5,3	– 38	CST-5382	1,55	–	5,88	–	
11,3	– 7	CST-1072	3,32	–	2,32	–	
11,3	– 13	CST-10132	3,32	–	4,31	–	
11,3	– 19	CST-10192	3,32	–	6,30	–	
11,3	– 25	CST-10252	3,32	–	8,29	–	
11,3	– 38	CST-10382	3,32	–	12,60	–	
17,2	– 13	CST-18132	5,10	–	6,63	–	
17,2	– 25	CST-18252	5,10	–	12,74	–	
17,2	– 38	CST-18382	5,10	–	19,37	–	
17,2	– 50	CST-18502	5,10	–	25,48	–	
26,9	– 15	CST-27152	7,88	–	11,82	–	
26,9	– 25	CST-27252	7,88	–	19,70	–	
26,9	– 50	CST-27502	7,88	–	39,40	–	
39,2	– 13	CST-40132	11,36	–	14,76	–	
39,2	– 25	CST-40252	11,36	–	28,39	–	
39,2	– 38	CST-40382	11,36	–	43,15	–	
39,2	– 50	CST-40502	11,36	–	56,78	–	
▼ A doppio effetto							
17,2	10,4	13	CDT-18132	5,10	3,03	6,63	3,94
17,2	10,4	25	CDT-18252	5,10	3,03	12,74	7,58
17,2	10,4	38	CDT-18382	5,10	3,03	19,37	11,52
17,2	10,4	50	CDT-18502	5,10	3,03	25,48	15,16
26,9	18,2	15	CDT-27152	7,87	5,29	11,81	7,94
26,9	18,2	25	CDT-27252	7,87	5,29	19,68	13,23
26,9	18,2	50	CDT-27502	7,87	5,29	39,35	26,45
39,2	26,1	13	CDT-40132	11,35	7,55	14,76	9,81
39,2	26,1	25	CDT-40252	11,35	7,55	28,39	18,87
39,2	26,1	38	CDT-40382	11,35	7,55	43,15	28,68
39,2	26,1	50	CDT-40502	11,35	7,55	56,77	37,74

Nota: - Guarnizioni: Buna-N, Poliuretano.

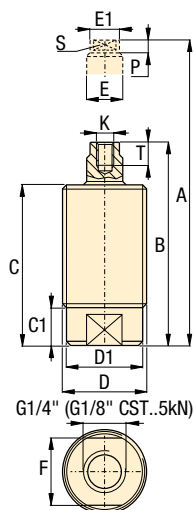
- Per i modelli a semplice effetto la minima pressione di esercizio necessaria per superare la forza di ritorno della molla è di 40 bar.



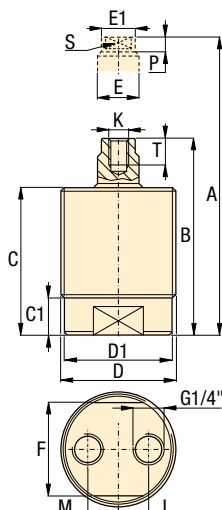
CST-272, -2102, -2132



Altri modelli CST



Modelli CDT



Forza: 1,7 - 39,2 kN

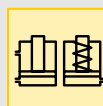
Corsa: 7,0 - 50,0 mm

Pressione: 40 - 350 bar

GB Threaded cylinders

D Einschraubzylinder

F Vérins corps filetés



Opzioni

Accessori

6 ▶



Dimensioni mm []

Modello	A Altezza esteso	B Altezza retrato	C	C1	D ø	D1 ø	E ø	E1 ø	F	K	L	M	P	S	T	kg
▼ A semplice effetto																
CST-272	49,0	42,0	-	13,5	M12x1,5	-	4,8	-	16,0	-	-	-	-	-	-	0,09
CST-2102	52,8	42,8	-	14,3	M12x1,5	-	4,8	-	16,0	-	-	-	-	-	-	0,14
CST-2132	63,2	50,2	-	14,2	M12x1,5	-	4,8	-	16,0	-	-	-	-	-	-	0,14
CST-572	58,1	51,1	47,0	7,5	M20x1,5	18,0	7,9	7,0	15,9	M4x0,7	-	-	4,0	5,9	7,0	0,14
CST-5132	72,6	59,6	55,5	7,5	M20x1,5	18,0	7,9	7,0	15,9	M4x0,7	-	-	4,0	5,9	7,0	0,18
CST-5192	83,3	64,3	60,0	7,5	M20x1,5	18,0	7,9	7,0	15,9	M4x0,7	-	-	4,0	5,9	7,0	0,23
CST-5252	98,3	73,3	70,2	7,5	M20x1,5	18,0	7,9	7,0	15,9	M4x0,7	-	-	4,0	5,9	7,0	0,32
CST-5382	131,2	93,2	89,0	7,5	M20x1,5	18,0	7,9	7,0	15,9	M4x0,7	-	-	4,0	5,9	7,0	0,41
CST-1072	64,4	57,4	52,0	10,5	M28x1,5	26,0	11,9	11,0	24,0	M6x1,0	-	-	5,5	9,0	8,0	0,27
CST-10132	76,4	63,4	58,0	10,5	M28x1,5	26,0	11,9	11,0	24,0	M6x1,0	-	-	5,5	9,0	8,0	0,32
CST-10192	97,9	78,9	73,5	10,5	M28x1,5	26,0	11,9	11,0	24,0	M6x1,0	-	-	5,5	9,0	8,0	0,36
CST-10252	113,0	88,0	84,3	10,5	M28x1,5	26,0	11,9	11,0	24,0	M6x1,0	-	-	5,5	9,0	8,0	0,41
CST-10382	141,4	103,4	98,0	10,5	M28x1,5	26,0	11,9	11,0	24,0	M6x1,0	-	-	5,5	9,0	8,0	0,45
CST-18132	82,9	69,9	63,5	12,5	M35x1,5	32,5	15,9	15,0	30,0	M8x1,25	-	-	6,5	12,0	12,0	0,55
CST-18252	114,9	89,9	83,5	12,5	M35x1,5	32,5	15,9	15,0	30,0	M8x1,25	-	-	6,5	12,0	12,0	0,59
CST-18382	146,4	108,4	102,0	12,5	M35x1,5	32,5	15,9	15,0	30,0	M8x1,25	-	-	6,5	12,0	12,0	0,68
CST-18502	174,4	124,4	118,0	12,5	M35x1,5	32,5	15,9	15,0	30,0	M8x1,25	-	-	6,5	12,0	12,0	0,77
CST-27152	87,9	72,9	66,5	13,5	M42x1,5	39,8	17,9	17,0	36,0	M8x1,25	-	-	6,5	15,0	12,0	0,64
CST-27252	118,4	93,4	87,0	13,5	M42x1,5	39,8	17,9	17,0	36,0	M8x1,25	-	-	6,5	15,0	12,0	0,91
CST-27502	195,9	145,9	139,5	13,5	M42x1,5	39,8	17,9	17,0	36,0	M8x1,25	-	-	6,5	15,0	12,0	1,32
CST-40132	89,4	76,4	68,5	11,0	M48x1,5	45,5	19,9	19,0	41,4	M10x1,5	-	-	8,0	16,9	12,0	1,00
CST-40252	120,8	95,8	88,0	11,0	M48x1,5	45,5	19,9	19,0	41,4	M10x1,5	-	-	8,0	16,9	12,0	1,18
CST-40382	164,9	126,9	119,0	11,0	M48x1,5	45,5	19,9	19,0	41,4	M10x1,5	-	-	8,0	16,9	12,0	1,50
CST-40502	188,9	138,9	131,0	11,0	M48x1,5	45,5	19,9	19,0	41,4	M10x1,5	-	-	8,0	16,9	12,0	1,77
▼ A doppio effetto																
CDT-18132	81,0	68,0	61,5	16,0	M48x1,5	45,6	15,9	15,0	41,0	M8x1,25	12,8	12,8	6,5	12,7	12,0	1,09
CDT-18252	107,0	82,0	75,5	16,0	M48x1,5	45,6	15,9	15,0	41,0	M8x1,25	12,8	12,8	6,5	12,7	12,0	1,32
CDT-18382	131,5	93,5	87,0	16,0	M48x1,5	45,6	15,9	15,0	41,0	M8x1,25	12,8	12,8	6,5	12,7	12,0	1,55
CDT-18502	155,5	105,5	99,0	16,0	M48x1,5	45,6	15,9	15,0	41,0	M8x1,25	12,8	12,8	6,5	12,7	12,0	1,77
CDT-27152	86,0	71,0	64,5	17,0	M55x1,5	52,6	17,9	17,0	46,0	M8x1,25	16,0	10,0	6,5	15,8	12,0	1,18
CDT-27252	107,0	82,0	75,5	17,0	M55x1,5	52,6	17,9	17,0	46,0	M8x1,25	16,0	10,0	6,5	15,8	12,0	1,41
CDT-27502	157,0	107,0	100,5	17,0	M55x1,5	52,6	17,9	17,0	46,0	M8x1,25	16,0	10,0	6,5	15,8	12,0	1,86
CDT-40132	88,0	75,0	67,0	17,5	M65x1,5	60,5	21,9	21,0	57,1	M10x1,5	20,2	9,8	8,0	16,9	15,0	1,82
CDT-40252	112,0	87,0	79,0	17,5	M65x1,5	60,5	21,9	21,0	57,1	M10x1,5	20,2	9,8	8,0	16,9	15,0	2,09
CDT-40382	138,0	100,0	113,5	17,5	M65x1,5	60,5	21,9	21,0	57,1	M10x1,5	20,2	9,8	8,0	16,9	15,0	2,55
CDT-40502	162,0	112,0	92,0	17,5	M65x1,5	60,5	21,9	21,0	57,1	M10x1,5	20,2	9,8	8,0	16,9	15,0	3,00

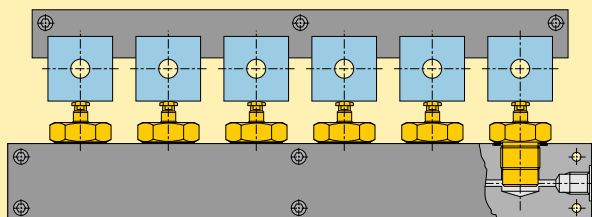
Minicilindri per manifold *Applicazione e scelta*

Foto: CSM-10132, CSM-572, CSM-18252



99_0546_2

🔍 Questi minicilindri compatti, sono progettati per essere integrati nelle attrezzature dotate di canalizzazione interna dell'olio e in assenza di tubazioni esterne. Consentono di realizzare attrezzature molto efficaci per alte produzioni.



Sei cilindri per manifold, serie CSM, vengono usati per il bloccaggio di particolari da lavorare a macchina. Il flusso idraulico diretto ai cilindri viene immesso lateralmente per minimizzare lo spessore richiesto per il manifold.

■ Minicilindri installati in un attrezzatura per la lavorazione dei collettori di scarico di veicoli industriali.



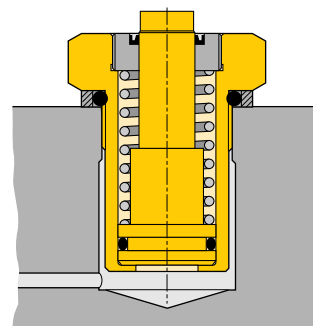
99_0546_3

Cilindri da integrare nelle attrezzature per il posizionamento e il bloccaggio

- I minicilindri per montaggio su manifold eliminano i raccordi e le tubazioni, si impiegano in uno spazio ristretto, facilitano la rimozione dei residui di lavorazione e dello sporco
- Hanno un'altezza estremamente contenuta in rapporto alla corsa
- Il corpo del cilindro è collocato completamente all'interno dell'attrezzo, solo una minima parte di forma esagonale si trova all'esterno dell'attrezzo, ciò consente un notevole risparmio di spazio.
- Trattamenti termici di carbonitrurazione e guarnizioni per un elevato numero di cicli senza manutenzione
- Gli steli dei cilindri, dotati di un foro filettato, consentono di utilizzare accessori standard o a disegno del cliente, agevolando il processo di bloccaggio
- I corpi filettati permettono un facile approntamento nelle sedi di montaggio su manifold.
- I modelli a semplice effetto con ritorno a molla richiedono alimentazioni molto semplici

🔍 Montaggio sul manifold

I minicilindri per manifold sono progettati per essere integrati direttamente nelle attrezzature. Sono forniti con una rondella di acciaio ed un anello di tenuta toroidale per garantire un'efficace tenuta fra il cilindro e il manifold.



🌐 Scelta del prodotto

Forza del cilindro a 350 bar	Corsa	Modello	Area effettiva	Capacità (olio)
kN	mm		cm ²	cm ³
1,7	7	CSM-272	0,5	0,4
1,7	13	CSM-2132	0,5	0,7
5,3	7	CSM-572	1,6	1,1
5,3	13	CSM-5132	1,6	2,0
11,3	7	CSM-1072	3,3	2,3
11,3	13	CSM-10132	3,3	4,3
11,3	19	CSM-10192	3,3	6,3
17,2	13	CSM-18132	5,1	6,6
17,2	25	CSM-18252	5,1	12,7
26,9	15	CSM-27152	7,9	11,8
26,9	25	CSM-27252	7,9	19,7

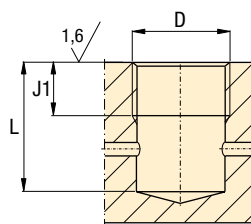
Guarnizione: Buna-N, Poliuretano.



Dimensioni delle sedi d'alloggiamento in mm [⊕⊗]

Modello	D	J1 min.	L min.
CSM-272	M12 x 1,5	11	22
CSM-2132	M12 x 1,5	11	33
CSM-572	M20 x 1,5	13	28
CSM-5132	M20 x 1,5	13	37
CSM-1072	M28 x 1,5	16	28
CSM-10132	M28 x 1,5	16	35
CSM-10192	M28 x 1,5	16	44
CSM-18132	M36 x 1,5	19	39
CSM-18252	M36 x 1,5	19	58
CSM-27152	M42 x 1,5	19	40
CSM-27252	M42 x 1,5	19	58

Sede alloggiamento minicilindro



Nota: Anelli di tenuta toroidali a corredo.
Per informazioni aggiuntive sulla lavorazione a macchina della cavità, contattare il Servizio Tecnico dell'Enerpac.

Forza: 1,7 - 26,9 kN


Corsa: 7,0 - 25,0 mm


Pressione: 40 - 350 bar


- GB** Manifold cylinders
- D** Einbauzylinder
- F** Vérins pour bloc foré



Opzioni

Testine di contatto  6 ▶

Manometri 

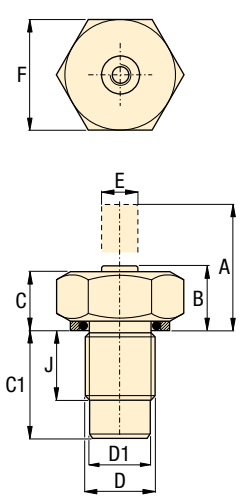
Pompe 

Importante

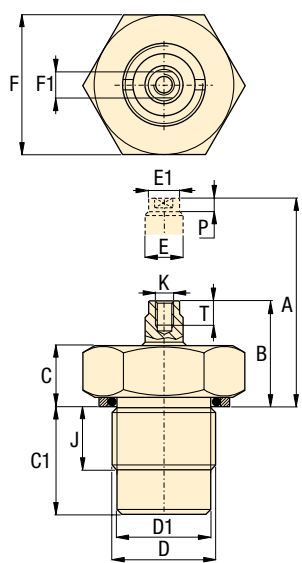
Per assicurare una tenuta ottimale, il cilindro deve essere avvitato rispettando i valori di coppia indicati nel manuale di istruzioni.

La molla di ritorno nei cilindri a semplice effetto CSM, non deve subire forze di contrasto che impediscano la sua azione di ritorno del pistone.


CSM-272, -2132



Altri modelli CSM



Dimensioni in mm [⊕⊗]

Modello	A Altezza esteso	B Altezza retracts	C	C1	D	D1	E	E1	F	F1	J	K	P	T	 kg
CSM-272	20,5	13,5	13,3	21,7	M12x1,5	10,1	4,8	-	19	-	11,4	-	-	-	0,1
CSM-2132	24,4	11,4	11,2	32,2	M12x1,5	10,1	4,8	-	19	-	11,4	-	-	-	0,1
CSM-572	23,5	16,5	12,5	27,5	M20x1,5	17,5	7,9	7	27	5,9	12,5	M4x0,7	4,0	7	0,2
CSM-5132	29,5	16,5	12,5	36,0	M20x1,5	17,5	7,9	7	27	5,9	12,5	M4x0,7	4,0	7	0,3
CSM-1072	27,3	20,3	14,8	27,1	M28x1,5	25,6	11,9	11	36	9,0	14,1	M6x1	5,5	8	0,5
CSM-10132	33,3	20,3	14,8	33,1	M28x1,5	25,6	11,9	11	36	9,0	14,1	M6x1	5,5	8	0,6
CSM-10192	39,3	20,3	14,8	48,6	M28x1,5	25,6	11,9	11	36	9,0	14,1	M6x1	5,5	8	0,7
CSM-18132	36,2	23,2	16,8	36,6	M36x1,5	34,2	15,9	15	46	12,0	18,1	M8x1,25	6,5	12	0,5
CSM-18252	48,2	23,2	16,8	56,1	M36x1,5	34,2	15,9	15	46	12,0	18,1	M8x1,25	6,5	12	0,6
CSM-27152	42,2	27,2	20,8	37,5	M42x1,5	39,7	17,9	17	55	15,0	16,9	M8x1,25	6,5	12	0,7
CSM-27252	52,8	27,8	21,3	56,0	M42x1,5	39,7	17,9	17	55	15,0	16,9	M8x1,25	6,5	12	0,9

Accessori per cilindri

Foto: Accessori per cilindri.



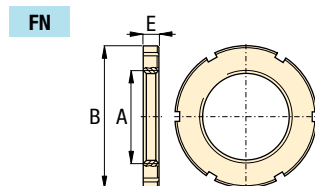
► Questi accessori vengono forniti per consentire il posizionamento e il montaggio dei minicilindri Enerpac in modo efficace e conforme alle vostre specifiche applicazioni produttive.

- **Piastre di montaggio**
Per fissare i cilindri in conformità all'applicazione
- **Ghiere di montaggio**
Per montare cilindri a corpo filettato in qualsiasi posizione
- **Testine di contatto sferiche**
Proteggono lo stelo del cilindro nel punto di contatto col pezzo.

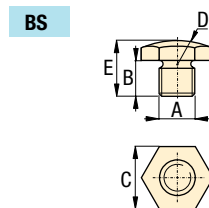
■ *Supporto Enerpac fissato in posizione usando una ghiera FN auto-bloccante.*



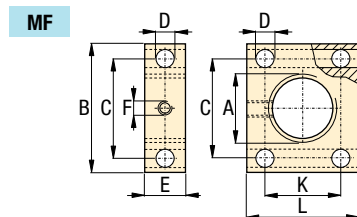
Per un montaggio ottimale e applicazioni flessibili
...per realizzare attrezzature specifiche



A mm	Modello	B	E
▼ Ghiere - Auto-bloccanti DIN 1804			
M12 x 1,5	FN-122	27,9	6,1
M20 x 1,5	FN-202	36,1	7,9
M28 x 1,5	FN-282	50,0	9,9
M35 x 1,5	FN-352	55,1	10,9
M42 x 1,5	FN-422	62,0	11,9
M48 x 1,5	FN-482	74,9	13,0
M55 x 1,5	FN-552	80,0	13,0
M65 x 1,5	FN-652	95,0	14,0
M80 x 2	FN-802	115,1	16,0



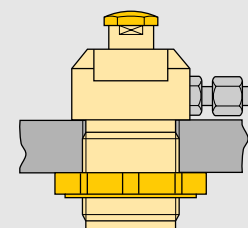
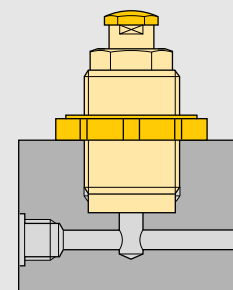
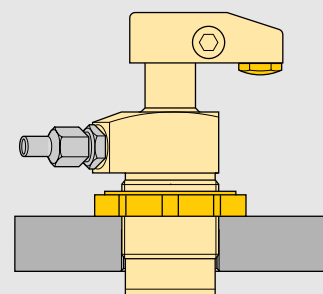
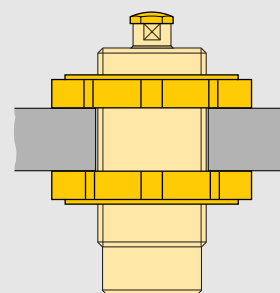
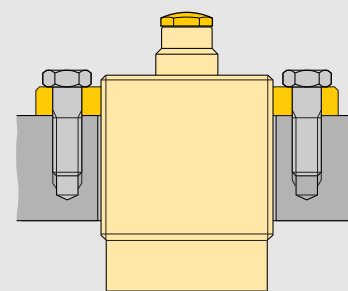
A mm	Modello	B	C	D	E
▼ Testine di contatto sferiche					
M4 x 0,7	BS-42	7,0	8,0	8,0	11,0
M6 x 1,0	BS-62	8,0	11,0	11,0	14,0
M8 x 1,25	BS-82	10,0	14,0	14,0	17,0
M10 x 1,5	BS-102	10,0	17,0	17,0	18,0
M16 x 2,0	BS-162	12,0	22,0	22,0	24,0



A mm	Modello	B	C	D	E	F	K	L
▼ Piastre di montaggio								
M12 x 1,5	MF-122	39,9	24,9	6,3	24,9	M4 x 0,7	24,9	39,9
M20 x 1,5	MF-202	65,0	44,5	10,1	39,9	M4 x 0,7	45,0	65,0
M28 x 1,5	MF-282	74,9	50,8	10,1	39,9	M4 x 0,7	50,8	74,9
M35 x 1,5	MF-352	80,0	57,1	10,1	39,9	M6 x 1	57,1	80,0
M42 x 1,5	MF-422	89,9	63,5	10,1	39,9	M6 x 1	63,5	89,9
M48 x 1,5	MF-482	95,0	69,9	10,1	39,9	M6 x 1	69,9	95,0
M55 x 1,5	MF-552	110,0	82,5	11,2	44,5	M6 x 1	82,5	110,0
M65 x 1,5	MF-652	115,1	88,9	11,2	44,5	M6 x 1	88,9	115,1
M80 x 2	MF-802	134,9	108,0	11,2	44,5	M6 x 1	108,0	134,9

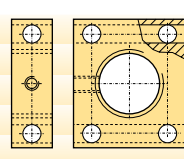
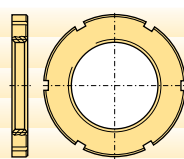


- GB** Cylinder accessories
- D** Zubehör für Zylinder
- F** Accessoires pour vérins



A Informazioni per l'installazione

Filettatura mm	Modello	Per cilindri
▼ Ghiere – Auto-bloccanti DIN 1804		
M12 x 1,5	FN-122	CST-272, CST-2102, CST-2132
M20 x 1,5	FN-202	CST-572, CST-5132, CST-5192, CST-5252, CST-5382
M28 x 1,5	FN-282	CST-10..., ST..-22, PT..-22
M35 x 1,5	FN-352	CST-18..., WFT-72, WFL-112, WST-72, WSL-112, ST..-52, PT..-52
M42 x 1,5	FN-422	CST-27..., BRD-41, BRD-43, BRD-46, BRD-256, BRD-2510
M48 x 1,5	FN-482	CST-40..., CDT-18..., ST..-92, PT..-92, MPTR-100, MPTC-210, MRH-20, MRS-2
M55 x 1,5	FN-552	CDT-27...
M65 x 1,5	FN-652	CDT-40..., ST..-202, HCS-50, MRS-1001
M80 x 2	FN-802	ST..-352, MPTR-300, MPTS-200, PT..-352, MRS-2001
▼ Testine di contatto sferiche		
M4 x 0,7	BS-42	CST-572, CST-5132, CST-5192, CST-5252, CST-5382, CSM-572, CSM-5132
M6 x 1	BS-62	CST-10..., CSM-10..., CAS-22, BS/BD/BMS/BMD-10...
M8 x 1,25	BS-82	CST-18..., CDT-18..., CDT-27..., CSM-18..., CSM-27..., CAS-52, MA-540, MPFS-100, MPTS-100, PU../PL../PT..-52, MRS-1, MPFC-110, MPTC-110, BS/BD/BMS/BMD-18...
M10 x 1,5	BS-102	CST-40..., CDT-40..., CAS-92, MA-1050, PU../PL../PT..-92, MPFC-210, WFM-72, WFT-72, WFC-72, WSM-72, WST-72, WSC-72, WFC-112, WFL-112, WSL-112, WSC-112, MPTC-210, MRS-2,
M16 x 2	BS-162	CAS-352, MA-3070, PU../PL../PT..-352, MPFC-410, MPTC-410, MRS-5, MRS-2001, BS/BD/BMS/BMD-40...
▼ Piastre di montaggio		
M12 x 1,5	MF-122	CST-272, CST-2102, CST-2132
M20 x 1,5	MF-202	CST-572, CST-5132, CST-5192, CST-5252, CST-5382
M28 x 1,5	MF-282	CST-10..., ST..-22, PT..-22
M35 x 1,5	MF-352	CST-18..., WFT-72, WST-72, WFL-112, WSL-112, ST..-52, PT..-52
M42 x 1,5	MF-422	CST-27..., BRD-41, BRD-43, BRD-46, BRD-256, BRD-2510
M48 x 1,5	MF-482	CST-40..., CDT-18..., ST..-92, PT..-92, MPTR-100, MPTC-210, MRH-20, MRS-2
M55 x 1,5	MF-552	CDT-27...
M65 x 1,5	MF-652	CDT-40..., ST..-202, MRS-1001, HCS-50
M80 x 2	MF-802	ST..-352, MPTR-300, PT..-352, MPTS-200, MRS-2001



Oleodinamica a 350 bar



Una Linea Completa

Cilindri a staffa rotante & Supporti Irrigiditori

- Cilindri Rotanti a flangia superiore
- Cilindri Rotanti a flangia inferiore
- Cilindri Rotanti a corpo filettato
- Cilindri Rotanti a cartuccia
- Cilindri Rotanti a bloccaggio irreversibile (**Collet-Lok®**)
- Staffe di bloccaggio per cilindri rotanti
- Cilindri Rotanti in esecuzione speciale
- Supporti ad avanzamento idraulico
- Supporti ad avanzamento a molla
- Supporti a bloccaggio irreversibile (**Collet-Lok®**)

Cilindri lineari

- Cilindri Traenti
- Minicilindri a corpo filettato
- Minicilindri per manifold
- Cilindri Block Type
- Unità di bloccaggio laterale
- Cilindri a pistone forato
- Cilindri a bloccaggio positivo
- Cilindri per impieghi universali

Unità di Azionamento

- Pompe pneumoidrauliche
- Elettropompe
- Pompe manuali
- Boosters pneumoidraulici
- Intensificatori di pressione

Valvole

- Valvole di controllo direzionale
- Valvole di controllo del flusso
- Valvole Modulari
- Valvole di sequenza
- Manifolds
- Accessori e valvole pneumatiche

Componenti e sistemi

- Innessi automatici
- Giunti rotanti
- Accumulatori
- Pressostati
- Manometri e accessori
- Tubi, Innessi, Manifolds
- Filtri ad alta pressione
- Raccordi, Olio idraulico

e-mail: info@enerpac.com

Internet: www.enerpac.com



Il catalogo dei componenti e dei sistemi di bloccaggio Enerpac Workholding E212e

Richiedete la vostra copia gratuita del catalogo Enerpac Workholding, per tutte le vostre necessità di componenti e sistemi di bloccaggio. Il catalogo contiene tutte le informazioni e i prodotti che desiderate.



Il catalogo Enerpac Industrial Tools E324e

Una gamma completa di componenti e attrezzi per tutte le applicazioni industriali, con prodotti e assistenza disponibili in qualunque parte del mondo. L'Enerpac leader mondiale, in qualità e servizio con prodotti innovativi.



Il vostro distributore Enerpac:

ENERPAC

Filiali Enerpac nel mondo

Dubai, United Arab Emirates
Tél: +971 (0)4 8872686

Sydney, Australia
Tél: +61 297 438 988

Sao Paulo, Brazil
Tél: +55 11 5687 2211

Ontario, Canada
Tél: +1 905 564 5749

Shanghai, China
Tel: +86 21 5866 9099
Beijing, China
Tel: +86 10 845 36166

Massy, France
Tel: +33 1 601 368 68

Düsseldorf, Germany
Tel: +49 211 471 490

Navi Mumbai, India
Tel: +91 22 2778 1472

Tokyo, Japan
Tel: +81 484 30 1055

Ede, The Netherlands
Tel: +31 318 535 911

Singapore
Tel: +65 64 84 5108
+65 64 84 3737

Seoul, South Korea
Tel: +82 31 434 5006

Madrid, Spain
Tel: +34 91 661 11 25
Fax: +34 91 661 47 89

New Romney, UK
Tel: +44 1527 598 900

Milwaukee, USA
Tel: +1 262 781 6600

Italia
ENERPAC S.p.A.
Via Canova 4
20094 Corsico (Milano)
Tel: +39 02 4861 111
Fax: +39 02 4860 1288