

▼ Da sinistra a destra: RSM-1000, RSM-300, RSM-50, RCS-1002, RCS-302



## Serie RSM, Cilindri Flat-Jac

- Piatti e compatti per l'uso nei punti in cui non possono essere impiegati gli altri cilindri
- A semplice effetto, con ritorno a molla
- RSM-750, 1000 e 1500 sono dotati di maniglie di trasporto
- I fori di montaggio permettono un facile fissaggio
- Verniciatura a fuoco per aumentare la resistenza alla corrosione
- Tutti i modelli (eccetto RSM-50) sono completi di semigiunto femmina CR-400 e tappo di protezione
- Pistoni in acciaio ad alta resistenza cromati o nichelati
- Testa dello stelo scanalata, non prevede la testina.

## Serie RCS, Cilindri per lavori pesanti

- Leggeri, di altezza limitata per l'uso in spazi ristretti
- A semplice effetto, con ritorno a molla
- Verniciatura a fuoco per aumentare la resistenza alla corrosione
- Il raschiaolio sul pistone riduce il pericolo di contaminazione e prolunga la vita del cilindro
- Tutti i modelli sono muniti di semigiunti femmina CR-400 con cappello di protezione antipolvere
- Estremità pistone filettata per montaggio testine oscillanti
- Il modello RCS-1002 è provvisto di maniglie di trasporto
- Pistoni in acciaio placcato.

## Il miglior rapporto forza-altezza



### Testine

Tutti i cilindri delle serie RCS sono provvisti di fori sullo stelo per il montaggio di testine oscillanti. Vedere la

tabella per la scelta e le informazioni sulle dimensioni.

Pagina: 25



### Sollevamento nei primi millimetri

I cunei di sollevamento LW-16 e gli elevatori della serie SOH rappresentano la

scelta perfetta per il sollevamento dei primi pochi millimetri.

Pagina: 176

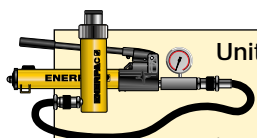
▼ Sono sufficienti soltanto un paio di centimetri ad un cilindro RSM per sollevare una grande costruzione. Per il controllo della velocità dei cilindri durante il sollevamento e l'abbassamento viene utilizzata una valvola a spillo V-82.



Forza max. ton (kN)	Corsa (mm)	Modello	Area effettiva cilindro (cm <sup>2</sup> )	Capacità olio (cm <sup>3</sup> )
5 (45)	6	RSM-50	6,5	4
10 (101)	12	RSM-100	14,5	18
20 (201)	11	RSM-200	28,7	32
30 (295)	13	RSM-300	42,1	55
45 (435)	16	RSM-500	62,1	99
75 (718)	16	RSM-750	102,6	164
90 (887)	16	RSM-1000	126,7	203
150 (1386)	16	RSM-1500	198,1	317
10 (101)	38	RCS-101*	14,5	55
20 (201)	45	RCS-201*	28,7	129
30 (295)	62	RCS-302*	42,1	261
45 (435)	60	RCS-502*	62,1	373
90 (887)	57	RCS-1002*	126,7	722

\* Disponibile come kit, vedere la nota alla pagina seguente.

# Cilindri per lavori pesanti, a semplice effetto



## Unità idrauliche

Tutti i cilindri marcati con \* sono disponibili in sets completi di: pompa, portamanometro, tubo e giunti.

Pagina: 64

## Serie RSM, RCS



Forza:

**5-150 ton**

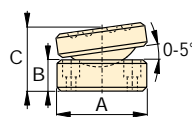
Corsa:

**6-62 mm**

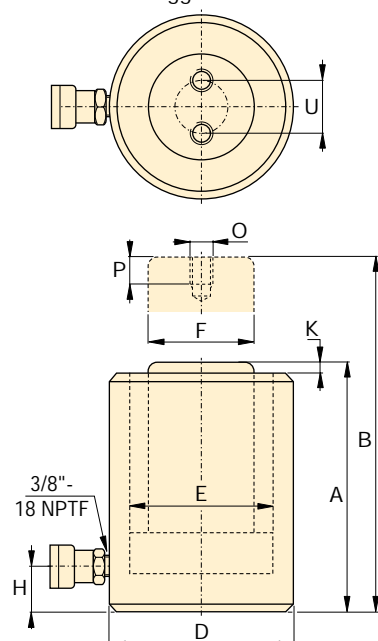
Pressione max. di esercizio:

**700 bar**

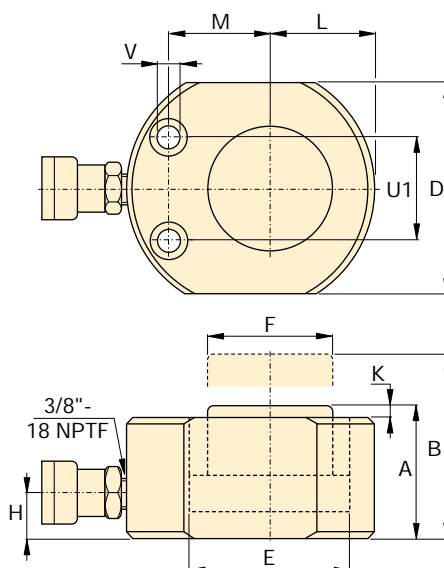
Dimensioni testine autolivellanti (mm)				
Per cilindro modello:	Modello	A	B	C*
RCS-101	CAT-11	35	11	21
RCS-201, -302, -502	CAT-51	50	15	29
RCS-1002	CAT-101	71	17	35



\* La dimensione 'C' uguaglia la sporgenza della testina dal pistone.  
Le viti di montaggio sono incluse



Serie RCS



Serie RSM

## Fori di montaggio cilindro RSM Dimensioni (mm)

Modello	Interasse fori U1	Ø foro. V	Ø svasatura	Profon. svasatura
RSM-50	28,5	5,5	9,1	4,3
RSM-100	36,6	7,1	10,7	7,9
RSM-200	49,3	10,0	15,1	9,9
RSM-300	52,3	10,0	15,9	11,2
RSM-500	66,5	11,0	19,0	12,7
RSM-750	76,2	13,5	20,6	14,2
RSM-1000	76,2	13,5	20,6	14,2
RSM-1500	117,3	13,5	20,6	14,2

Altezza chiuso A (mm)	Altezza esteso B (mm)	Ø esterno D (mm)	Ø alesaggio cilindro E (mm)	Ø stelo F (mm)	Da base a bocca mandata H (mm)	Sporgenza testina - stelo K (mm)	Da asse pist. a est. corpo L (mm)	Interasse pistone - foro fissaggio M (mm)	Filetatura O (mm)	Profon. a filettatura P (mm)	Ø assi fori fissaggio U (mm)	(kg)	Modello
32	38	58 x 41	28,7	25,4	16	1	20	22	-	-	-	1,0	RSM-50
43	54	82 x 55	42,9	38,1	19	1	27	34	-	-	-	1,4	RSM-100
51	62	101 x 76	60,5	50,8	19	1	39	39	-	-	-	3,1	RSM-200
58	71	117 x 95	73,2	63,4	19	2	47	44	-	-	-	4,5	RSM-300
66	82	140 x 114	88,9	69,8	19	2	57	53	-	-	-	6,8	RSM-500
79	95	165 x 139	114,3	82,6	19	2	69	66	-	-	-	11,3	RSM-750
85	101	178 x 153	127,0	92,2	19	2	76	74	-	-	-	14,5	RSM-1000
100	116	215 x 190	158,8	114,3	23	2	95	82	-	-	-	26,3	RSM-1500
88	126	69	42,9	38,1	17	5	-	-	M4	8	26	4,1	RCS-101*
98	143	92	60,5	50,8	17	3	-	-	M5	8	39	5,0	RCS-201*
117	179	101	73,2	66,5	19	3	-	-	M5	8	39	6,8	RCS-302*
122	182	124	88,9	69,8	23	2	-	-	M5	8	39	10,9	RCS-502*
141	198	165	127,0	92,2	31	1	-	-	M8	10	55	22,7	RCS-1002*