

▼ Da sinistra a destra: BRD-2510, BRD-96, BRD-256, BRD-41, BRD-166



Prestazioni di alta precisione ed alto numero di cicli



Tabella velocità

Vedere la Tabella della velocità dei cilindri Enerpac nelle nostre "pagine gialle" per determinare la velocità approssimativa del cilindro.

Pagina: **121**



Disegno Golden Ring

Il disegno Golden Ring assicura una lunga durata in condizioni di piena affidabilità.

- Studiati per una lunga durata, la scelta migliore per le applicazioni di produzione
- Le esclusive configurazioni di montaggio semplificano il fissaggio
- Verniciatura a fuoco per aumentare la resistenza alla corrosione
- Il funzionamento a doppio effetto sviluppa forza in entrambe le direzioni, fornendo il massimo della versatilità
- Il raschiaolio sul pistone riduce la contaminazione, prolungando la vita del cilindro.

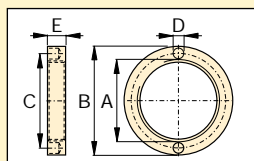
▼ I cilindri Enerpac BRD sono impiegati in una applicazione di bloccaggio per le loro elevate caratteristiche di forza e flessibilità di montaggio.



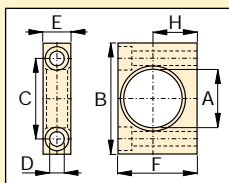
Forza cilindro (ton)	Corsa (mm)	Modello	Forza max. cilindro (kN)		Area effettiva cilindro (cm ²)		Capacità olio (cm ³)		Altezza corpo A (mm)	Ø esterno B (mm)	Lunghezza del corpo C (mm)	Ø esterno. D (mm)	Ø alesaggio cilindro E (mm)	Ø stelo F (mm)
			Spinta	Trazione	Spinta	Trazione	Spinta	Trazione						
4	28	BRD-41	35	16	5,1	2,2	14	6	186	214	162	50	25,4	19,0
	79	BRD-43	35	16	5,1	2,2	40	17	237	316	213	50	25,4	19,0
	155	BRD-46	35	16	5,1	2,2	79	34	313	468	289	50	25,4	19,0
8	28	BRD-91	80	44	11,4	6,3	32	18	223	251	198	65	38,1	25,4
	79	BRD-93	80	44	11,4	6,3	90	50	274	353	249	65	38,1	25,4
	155	BRD-96	80	44	11,4	6,3	177	98	350	505	325	65	38,1	25,4
	257	BRD-910	80	44	11,4	6,3	293	162	452	709	427	65	38,1	25,4
15	159	BRD-166	142	77	20,3	10,6	323	169	389	548	359	80	50,8	35,0
	260	BRD-1610	142	77	20,3	10,6	528	276	491	751	461	80	50,8	35,0
23	159	BRD-256	222	98	31,7	13,7	504	218	424	583	397	92	63,5	47,8
	260	BRD-2510	222	98	31,7	13,7	824	356	526	786	499	92	63,5	47,8

Cilindri per impieghi industriali, doppio effetto

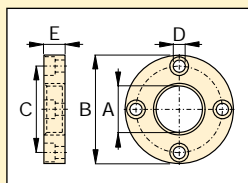
▼ ACCESSORI PER CILINDRI BRD



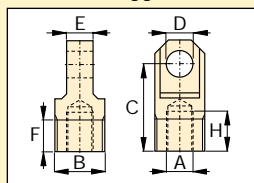
Ghiera di bloccaggio
Per il fissaggio dei supporti o delle flange. Si avvita sulla filettatura del corpo del cilindro (compresa nei kits di montaggio).



Supporti di montaggio
Si inserisce sul corpo del cilindro.



Flangia di montaggio
Si inserisce sul corpo del cilindro.



Attacco ad occhio
Si avvita sullo stelo oppure sulla base del cilindro.

Modello	Cil. BRD (ton)	Dimensioni (mm)						
		A	B	C	D	E	F	H
Supporto di bloccaggio con ghiera								
BAD-141	4	42,1	80	58,0	10,5	20,0	57,0	31,8
BAD-171	8	56,1	105	78,0	13,5	25,0	82,5	44,5
BAD-181	15	70,1	127	95,2	20,0	35,0	100,0	52,4
BAD-191	23	85,1	159	117,5	26,5	45,0	125,0	63,5
Flangia di montaggio con ghiera								
BAD-142	4	42,1	98,4	78,6	11,0	19,0	-	-
BAD-172	8	56,1	121	98,4	11,0	25,4	-	-
BAD-182	15	70,1	143	115,9	16,0	35,0	-	-
BAD-192	23	85,1	159	135,7	17,0	44,5	-	-
Ghiera								
BAD-143	4	M42 x 1,5	57	49,5	6,3	9,5	-	-
BAD-173	8	M56 x 2	75	65,5	6,7	12,7	-	-
BAD-183	15	M70 x 2	92	81,0	6,7	19,0	-	-
BAD-193	23	M85 x 2	108	96,5	6,7	25,4	-	-
BAD-150	4	M16 x 1,5	M30 x 1,5	52,4	16,0	15,9	19,1	23,8
BAD-151	8	M22 x 1,5	M42 x 1,5	57,1	20,0	25,4	25,4	23,8
BAD-152	15	M30 x 1,5	M56 x 2	77,8	25,0	31,8	25,4	30,2
BAD-153	23	M42 x 1,5	M70 x 2	77,8	32,0	38,2	25,4	27,0

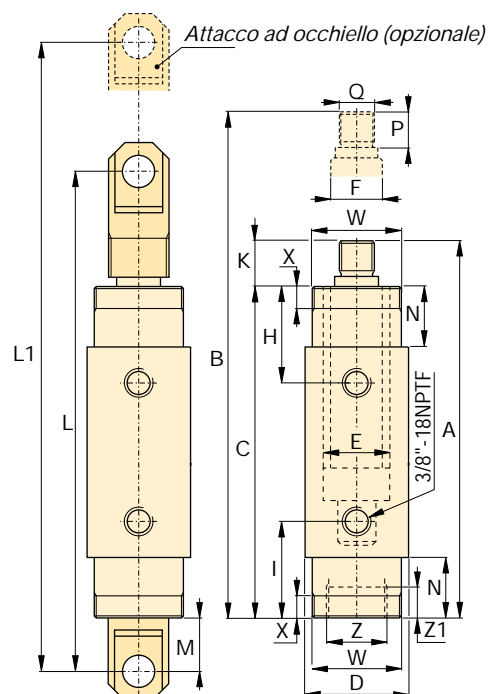
Serie BRD



Forza:
4-23 ton

Corsa:
28-260 mm

Pressione max. del esercizio:
700 bar



Quota bocca ritorno H (mm)	Quota bocca mandata I (mm)	Sporgenza stelo K (mm)	Dimensioni di montaggio degli attacchi ad occhio			Dimensione collare N (mm)	Altezza filettatura telo P (mm)	Diametro Filettatura stelo Q (mm)	Dimensione cilindri (mm)				Modello	
			L (mm)	L1 (mm)	M (mm)				Filettatura corpo W	Altezza filettatura corpo X	Diametro filettatura corpo Z	Profond. Filettatura corpo Z1		(kg)
47	47	24	258	286	41	29	22	M16 x 1,5	M42 x 1,5	11	M30 x 1,5	9	2,0	BRD-41
47	47	24	308	387	41	29	22	M16 x 1,5	M42 x 1,5	11	M30 x 1,5	9	2,6	BRD-43
47	47	24	385	540	41	29	22	M16 x 1,5	M42 x 1,5	11	M30 x 1,5	9	3,6	BRD-46
57	57	25	295	323	38	38	22	M22 x 1,5	M56 x 2	14	M42 x 1,5	14	3,0	BRD-91
57	57	25	346	425	38	38	22	M22 x 1,5	M56 x 2	14	M42 x 1,5	14	4,2	BRD-93
57	57	25	422	577	38	38	22	M22 x 1,5	M56 x 2	14	M42 x 1,5	14	5,6	BRD-96
57	57	25	524	781	38	38	22	M22 x 1,5	M56 x 2	14	M42 x 1,5	14	7,3	BRD-910
73	73	30	492	651	52	54	28	M30 x 1,5	M70 x 2	22	M56 x 2	24	10,2	BRD-166
73	73	30	593	853	52	54	28	M30 x 1,5	M70 x 2	22	M56 x 2	24	14,5	BRD-1610
89	89	27	524	683	53	70	25	M42 x 1,5	M85 x 2	29	M70 x 2	26	16,0	BRD-256
89	89	27	626	886	53	70	25	M42 x 1,5	M85 x 2	29	M70 x 2	26	20,3	BRD-2510