

▼ Da sinistra a destra: BRC-25, BRC-46, BRP-306, BRP-606, BRP-106C

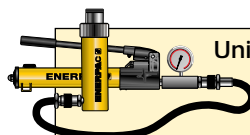


- Costruzione in acciaio legato ad alta resistenza
- A semplice effetto, con ritorno a molla
- Ghiera di fine corsa
- Golfari sostituibili sui modelli BRP
- Verniciatura a fuoco per aumentare la resistenza alla corrosione
- Il raschiaolio sul pistone riduce il pericolo di contaminazione e prolunga la vita del cilindro
- Pistoni in acciaio ad alta resistenza cromati e nichelati
- Tutti i modelli sono muniti di semigiunto femmina CR-400 con cappello di protezione antipolvere

▼ Costruzione delle navi, la saldatura ed i cilindri traenti Enerpac vanno a braccetto.



## Per l'impiego su preassemblati e moduli



### Unità idrauliche

Tutti i cilindri marcati con \* sono disponibili in sets completi di: pompa, portamanometro, tubo e giunti.

Pagina: 64



### Manometri

Riducono il rischio di sovraccarichi ed assicurano lunga durata e affidabilità alla Vostra attrezzatura.

Vedere la sezione relativa ai componenti del sistema per la gamma completa dei manometri.

Pagina: 123



### Attacchi ed accessori

I cilindri BRC-25 e BRC-46 sono provvisti di filettatura sul corpo e sullo stelo per l'impiego degli accessori: catene, testine e prolunghe.

Pagina: 171

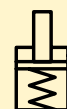
▼ Sono stati utilizzati cilindri BRP per tendere i cavi di sostegno nel sollevamento e nella sistemazione di un palo portante.



# Cilindri traenti, a semplice effetto

Dimensioni per montaggio cilindri BRC (mm)				
Modello	Foro di montaggio nella base V	Filettatura corpo W	Lungh. filett. corpo X	Lungh. filett. montag. Z
BRC-25	3/4" - 14 NPT	1 1/2" - 16 UN	24	17
BRC-46	1 1/4" - 11 1/2 NPT	2 1/4" - 14 UN	26	24
BRC-106	M30 x 2	M85 x 2	25	24

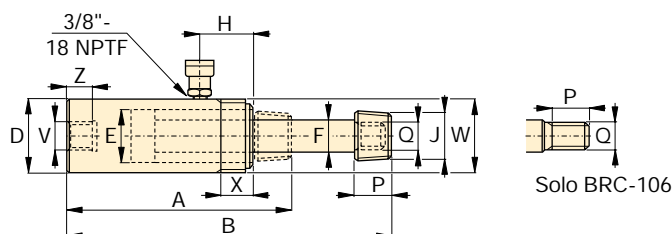
Serie  
**BRC,**  
**BRP**



Forza:  
**2,5 - 50 ton**

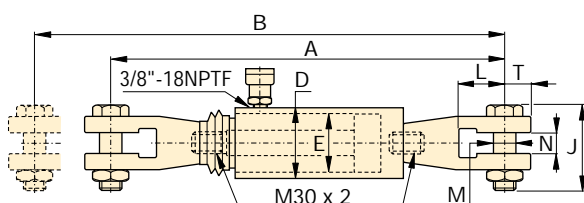
Corsa:  
**127-155 mm**

Pressione max. del esercizio:  
**700 bar**

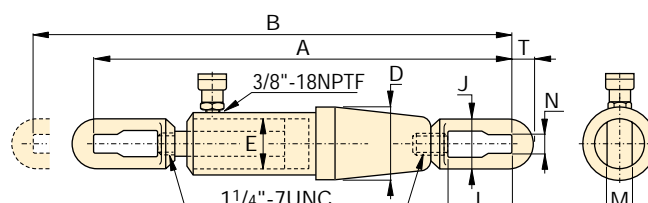


BRC-25, -46, 106

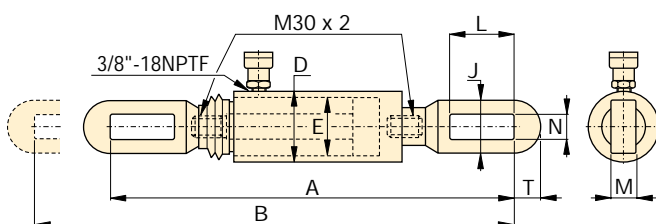
Forza cilindro ton (kN)	Corsa (mm)	Modello	Area effettiva cilindro (cm <sup>2</sup> )	Capacità olio (cm <sup>3</sup> )	Altezza corpo A (mm)	Altezza esteso B (mm)	Ø esterno D (mm)	Ø alesaggio cilindro E (mm)	Ø stelo pistone F (mm)	Posizion e bocca mandata H (mm)	Ø testina J (NPT)	Lungh. filett. stelo pistone P (mm)	Filettatura interna stelo pistone Q (mm)	(kg)
2,5 (24)	127	BRC-25	3,5	45	264	391	48	28,4	19,0	45	3/4" - 14	28	1 1/16" - 24	1,8
5 (51)	140	BRC-46	7,3	101	301	441	57	42,9	30,2	42	1 1/4" - 11 1/2	32	1 3/16" - 16	4,5
10 (105)	151	BRC-106	15,0	228	289	440	85	54,1	31,8	39	-	25	M30x2	9,5



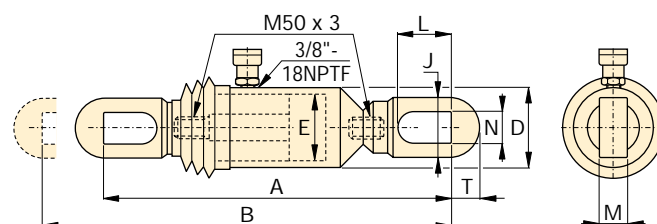
BRP-106C



BRP-306



BRP-106L



BRP-606

Forza cilindro ton. (kN)	Corsa (mm)	Modello	Area effettiva cilindro (cm <sup>2</sup> )	Capacità olio (cm <sup>3</sup> )	Altezza corpo A (mm)	Altezza esteso B (mm)	Ø esterno D (mm)	Ø alesaggio cilindro E (mm)	Altezza golfare J (mm)	Apertura golfare L (mm)	Spessore golfare M (mm)	Larghezza golfare N (mm)	Estremità golfare T (mm)	(kg)
10 (105)	151	BRP-106C*	15,0	227	587	738	85	54,1	119	62	30	35	32	15,9
	151	BRP-106L*	15,0	227	541	692	85	54,1	67	115	22	30	32	13,2
30 (326)	155	BRP-306*	46,6	722	1085	1240	136	88,9	114	145	35	39	50	48,1
50 (505)	152	BRP-606*	72,1	1096	719	871	140	110,0	130	149	39	50	70	53,5

BRP-106C, BRP-106L e BRP-606 previsto con soffiello di gomma per la protezione dello stelo.