

**ENERPAC** 

**Pompe pneumoidrauliche Turbo II**



## La nuova generazione di pompe pneumoidrauliche

Mezzo secolo di esperienza nella tecnologia delle pompe idropneumatiche ad alta pressione ha portato alla realizzazione di una pompa più silenziosa che dura più a lungo e offre prestazioni costanti senza problemi.

**ENERPAC**<sup>®</sup>  
ATTREZZATURE INDUSTRIALI

▼ Da sinistra a destra: PAMG-1402N, PARG-102N, PATG-1102N, PATG-1105N



- Valvola regolatrice di pressione regolabile esterna (davanti all'indicatore di livello)
- Minor consumo d'aria e costi d'esercizio ridotti
- Bocca di ritorno al serbatoio per applicazioni che utilizzano valvole in linea
- Valvola interna di sicurezza per la protezione contro il sovraccarichi
- Funzionamento più silenzioso: livello di rumore inferiore a 76 dBA
- Pressione d'esercizio dell'aria: da 1,7 a 8,6 bar, consente l'avviamento della pompa a pressioni molto basse
- Serbatoio rinforzato, leggero e robusto, per l'impiego in condizioni gravose
- Telecomando sospeso per il controllo a distanza
- La parte in materiale composito della tenuta del pistone aria, permette l'utilizzo di aria secca

▼ Di facile azionamento a mano o a pedale



**Si fissano nuovi standard ...**  
... di rendimento e affidabilità



**RFL-102 Regolatore-Filtro-Lubrificatore**

Raccomandato per l'impiego con tutte le pompe ad aria compressa. Fornisce aria pulita, lubrificata e permette la regolazione della pressione dell'aria. Le protezioni in acciaio dei bicchierini sono standard.



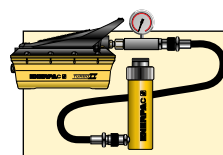
**Con serbatoio maggiorato**

La pompa pneumoidraulica Turbo II è disponibile anche con serbatoio più grande: **PATG-1105N, PAM-1405N** e **PARG-1105N**.



**Tubi flessibili**

L'Enerpac offre una linea completa di tubi flessibili di alta qualità per oleodinamica. Per assicurare l'integrità del Vostro sistema, richiedete solo tubi originali Enerpac.



**Unità idrauliche**

Le pompe turbo marcate con \* sono disponibili anche come sets (pompe turbo, cilindro, manometro giunti e tubo).

Usata con cilindro	Capacity olio utilizzabile (cm <sup>3</sup> )	Modello
Semplice effetto	2081	<b>PATG-1102N*</b>
	3770	<b>PATG-1105N</b>
Semplice effetto	2081	<b>PARG-1102N</b>
	3770	<b>PARG-1105N</b>
Doppio effetto	2081	<b>PAMG-1402N</b>
	3770	<b>PAMG-1405N</b>

\* Disponibili come set, vedere alla pagina seguente.

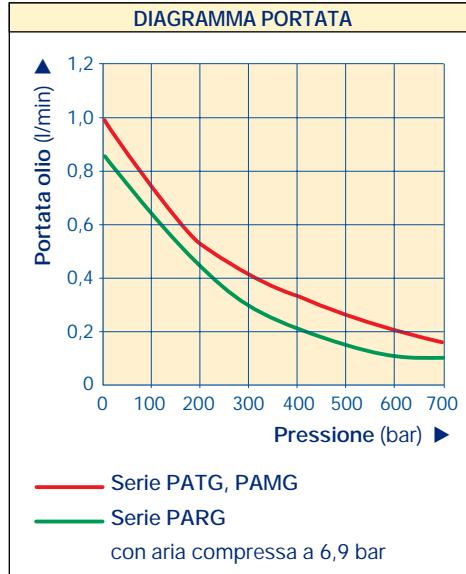
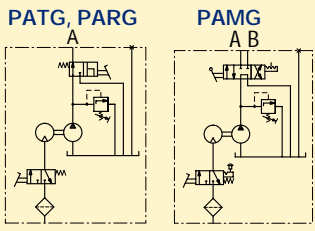
# Pompe pneumoidrauliche Turbo II



I modelli **PATG** sono dotati di una pedaliera di comando per l'azionamento e la messa in scarico che può essere azionata con il piede o la mano.

I modelli **PAMG** sono dotati di una pedaliera con blocco meccanico sull'azionamento e valvola direzionale a 4 vie.

I modelli **PARG** utilizzano un telecomando sospeso.



**Serie PATG PAMG PARG**



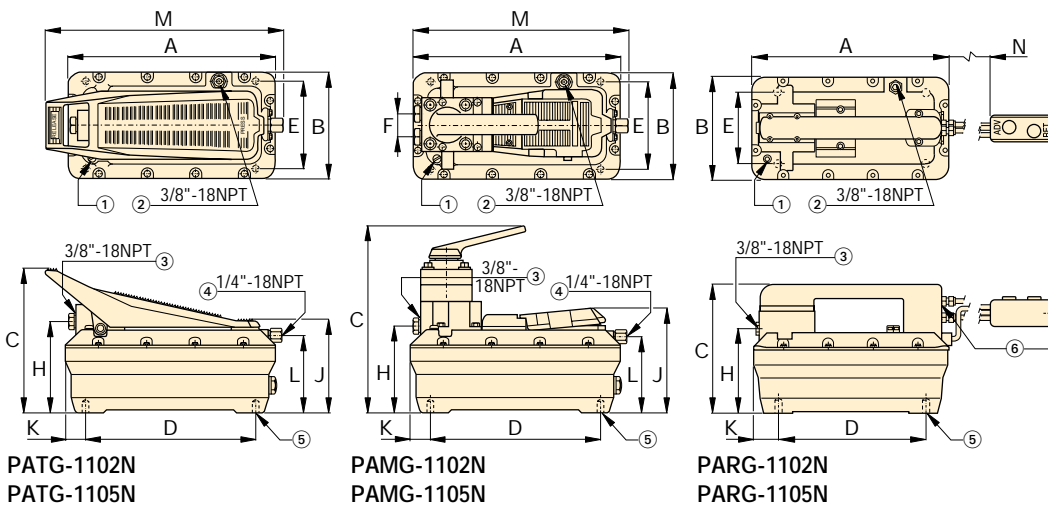
Capacità serbatoio:  
**2,5 e 5,0 litri**

Portata alla pressione nominale:  
**0,08 - 0,16 l/min**

Consumo aria:  
**227 - 340 l/min**

Pressione max. di esercizio:  
**700 bar**

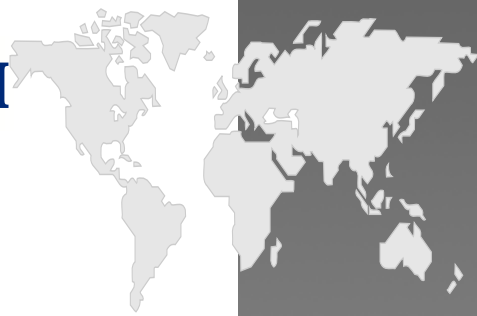
Pressione nominale (bar)	Portata in mandata (l/min) con alimentazione alla pompa		Portata in mandata (l/min) con alimentazione alla pulsantiera		Modello	Funzione valvola	Campo pressione aria compressa (bar)	Consumo aria con collegamenti a: (l/min) @ 5,2 bar aria		Rumorosità (dBA)
	Senza carico	Con carico	Senza carico	Con carico				Pompa	Pulsantiera	
700	1,00	0,16	-	-	<b>PATG</b>	Estensione/Tenuta/Ritorno	1,7 - 8,6	340	-	75
700	0,76	0,08	0,84	0,10	<b>PARG</b>	Estensione/Tenuta/Ritorno	2,8 - 10,3	227	285	75
700	1,00	0,16	-	-	<b>PAMG</b>	Estensione/Tenuta/Ritorno	1,7 - 8,6	340	-	75



- 1 Tappo di sfiato permanente con filtro.
- 2 Ritorno al serbatoio/ventilazione ausiliaria/bocca riempimento serbatoio
- 3 Mandata olio
- 4 Raccordo girevole entrata aria con filtro
- 5 4 fori di montaggio per viti autofilettanti. Profondità max. = 19 mm
- 6 Ingresso dell'aria con filtro 1/4"-18 NPT con modelli PARG

Funzionamento valvole	Dimensioni Turbo II (mm)													kg	Modello
	A	B	C	D	E	F	H	J	K	L	M	N			
Pedaliera 3/3	313	165	211	230	102	-	129	146	42	113	347	-	8,2	<b>PATG-1102N*</b>	
	396	201	209	230	102	-	131	146	86	112	437	-	9,9	<b>PATG-1105N</b>	
Pulsantiera 3/3	313	165	200	230	102	-	129	-	42	-	-	4500	10,0	<b>PARG-1102N</b>	
	396	201	209	230	102	-	131	-	86	-	-	4500	11,7	<b>PARG-1105N</b>	
Manuale 4/3	313	165	267	230	102	36	130	152	42	113	315	-	11,0	<b>PAMG-1402N</b>	
	396	201	267	230	102	36	132	152	86	112	405	-	12,7	<b>PAMG-1405N</b>	

# Pompe pneumoidrauliche Turbo II



**ENERPAC**

## Attrezzatura Industriali

### Cilindri

- Per impieghi diversificati
- Extrapiatti con ghiera di sicurezza
- Per lavori pesanti
- Cilindri traenti
- Con pistone forato
- Per impieghi industriali
- Ad alto tonnellaggio
- Con ghiera di sicurezza
- Sistema sincronizzato
- Per sollevamento a stadi
- Per sollevamento a funi
- Martinetti
- Allargatori

### Pompe oleodinamiche

- Manuali
- A motore elettrico
- Ad aria compressa
- A motore a scoppio
- A batteria
- Centraline per chiavi dinamometriche

### Attrezzature

- Assortimenti di manutenzione
- Estrattori
- Chiavi dinamometriche
- Tagliadadi
- Cesoie
- Punzone
- Sollevatori per macchine
- Pattini a rulli
- Divaricatori
- Strumenti di allineamento
- Curvatubi
- Presse
- Dinamometri e celle di carico

### Valvole e accessori

- Tubi, giunti, raccordi
- Manometri
- Valvole
- Manifolds

## L'Enerpac nel mondo

### Australia

Tel: +61 297 438 988  
Fax: +61 297 438 648

### Canada

Tel: +1 905 564 5749  
Fax: +1 905 564 0305

### Toll Free:

Tel: +1 800 268 4987  
Fax: +1 800 461 2456

### China

Tel: +86 21 5866 9099  
Fax: +86 21 5866 7156

### Francia, Turchia, Grecia, Africa, Medio Oriente

Tel: +33 1 601 368 68  
Fax: +33 1 692 037 50

### Germania, Svizzera, Austria, Europe dell'Est

Tel: +49 211 471 490  
Fax: +49 211 471 49 28

### Hong Kong

Tel: +852-2561 6295  
Fax: +852-2561 6772

### India

Tel: +91 22 769 47 78  
Fax: +91 22 769 84 73

### Italia

Tel: +39 2 486 111 00  
Fax: +39 2 486 012 88

### Giappone

Tel: +81-048-430-2311  
Fax: +81-048-430-1117

### Messico

Tel: +52 771 337 00  
Fax: +52 771 838 00

### Olanda, Belgio, Lussemburgo, La Svezia, Danimarca, Norvegia, Finlandia, Regno Unito, Irlanda

Tel: +31 318 535 911  
Fax: +31 318 525 613  
+31 318 535 848

### Regno Unito, Irlanda

Tel: +44 01527 598 900  
Fax: +44 01527 585 500

### Singapore

Tel: +65 484 5108  
Fax: +65 484 5669

### Corea del Sud

Tel: +82 32 675 08 36  
Fax: +82 32 675 30 02/73

### Spagna, Portogallo

Tel: +34 91 661 11 25  
Fax: +34 91 661 47 89

### USA, America Latina, Caraibi

Tel: +1 262 781 6600  
Fax: +1 262 781 1049

### Inchieste di utente:

+1 800 433 2766

### Inchieste ed ordini del distributore:

+1 800 558 0530

Ref:April-24-2001E



## Il catalogo Enerpac Workholding

Richieda una copia gratuita del catalogo Enerpac Workholding per conoscere le possibili soluzioni per ogni esigenza nel campo del serraggio dei pezzi. Il catalogo contiene la nostra serie completa di cilindri, morse, pompe, valvole e accessori, più un CD-ROM con i nostri file CAD in 2D e 3D.



## Il catalogo Attrezzature Industriali

Una gamma completa di forza oleodinamica per tutte le applicazioni industriali, con disponibilità locale e servizio di assistenza post-vendita in tutto il mondo. Per questo Enerpac è riconosciuto leader mondiale nel suo settore di mercato.



e-mail: [info@enerpac.com](mailto:info@enerpac.com)  
Internet: [www.enerpac.com](http://www.enerpac.com)

*Il vostro distributore Enerpac:*